

BBBank Dynamik Union

Internationaler Dachfonds

Risikoklasse:¹ ■ geringes Risiko ■ mäßiges Risiko ✗ erhöhtes Risiko ■ hohes Risiko ■ sehr hohes Risiko
 Indikator wAI:¹ ■ bis 2 ■ bis 4 ✗ bis 6 ■ bis 7

Profil des typischen Anlegers

Konservativ Risikoscheu **Risikobereit** Spekulativ Hoch spekulativ

Der BBBank Dynamik Union ist in die Risikoklasse gelb eingestuft. Damit eignet sich der Fonds für risikobereite Anleger, die erhöhte Risiken akzeptieren.

Haltedauerempfehlung in Jahren

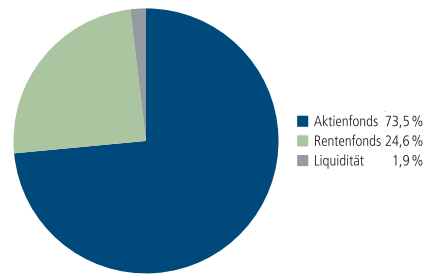


Der Fonds eignet sich für Kunden mit einem Anlagehorizont von 6 Jahren und länger.

Anlagestrategie

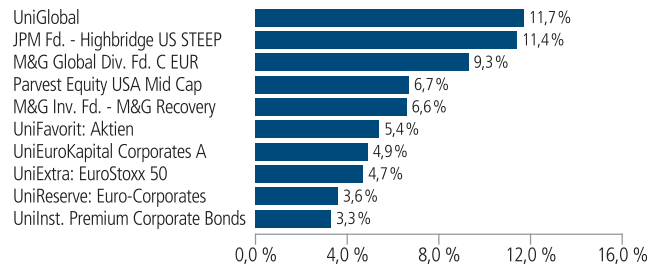
Der BBBank Dynamik Union bietet die Möglichkeit, an vielsprechenden Investmentfonds zu partizipieren. Der Fonds investiert derzeit je nach aktueller Marktlage 70 bis 90 Prozent seiner Mittel in Aktienfonds und 10 bis 30 Prozent in Rentenfonds weltweit. Zur Auswahl stehen dabei Fonds der Union Investment Gruppe, bis zu 49 Prozent des Fondsvermögens können auch in Drittfonds investiert werden.

Fondsstruktur

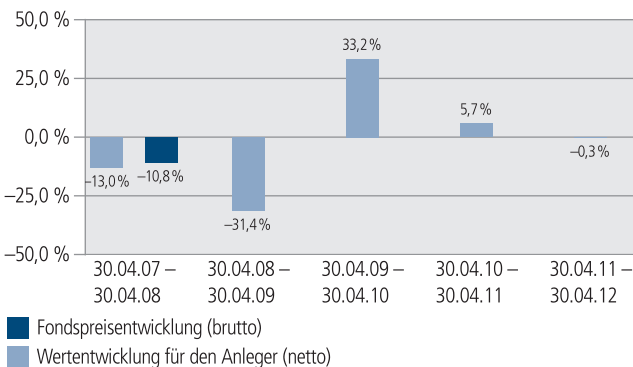


Aufgrund von Rundungen kann sich bei der Addition von Einzelpositionen ein von 100 % abweichender Gesamtwert ergeben.

Größte 10 Fondswerte



Historische Wertentwicklung per 30. April 2012



Die Grafik basiert auf eigenen Berechnungen gemäß (BVI-Methode) und veranschaulicht die Wertentwicklung in der Vergangenheit. Zukünftige Ergebnisse können sowohl niedriger als auch höher ausfallen. In der Netto-Wertentwicklung wird ein Ausgabeaufschlag in Höhe von 2,5 Prozent im ersten Betrachtungszeitraum berücksichtigt. Zusätzlich können Wertentwicklung mindernde Depotkosten anfallen. Die Bruttowertentwicklung berücksichtigt die auf Fondsebene anfallenden Kosten (z. B. Verwaltungsvergütung), ohne die auf Kundenebene anfallenden Kosten (z. B. Ausgabeaufschlag und Depotkosten) einzubeziehen.

Historische Wertentwicklung per 30. April 2012

Zeitraum	annualisiert	absolut
Monat	–	–1,5 %
seit Jahresbeginn	–	7,1 %
1 Jahr	–0,3 %	–0,3 %
3 Jahre	12,0 %	40,4 %
5 Jahre	–3,0 %	–14,1 %
10 Jahre	1,1 %	11,2 %
seit Auflegung	–1,9 %	–19,8 %
Kalenderjahr 2011	–10,9 %	–
Kalenderjahr 2010	18,5 %	–
Kalenderjahr 2009	28,8 %	–

Annualisiert: Durchschnittliche jährliche Wertentwicklung nach BVI-Methode. Absolut: Wertentwicklungsbeurteilung gesamt. Zukünftige Ergebnisse können sowohl niedriger als auch höher ausfallen.

BBBank Dynamik Union

Internationaler Dachfonds

Stand: 30. April 2012

Rücknahmepreis in EUR	34,27
Fondsvermögen in Mio. EUR	22
Fondsstruktur	
Aktienfonds	73,5 %
Rentenfonds	24,6 %
Liquidität ²	1,9 %

Indexierte Wertentwicklung der letzten fünf Jahre



Abbildungszeitraum 30.04.2007 bis 30.04.2012. Die Grafik zur Wertentwicklung basiert auf eigenen Berechnungen gemäß BVI-Methode. Die Grafik veranschaulicht die Wertentwicklung in der Vergangenheit. Zukünftige Ergebnisse können sowohl niedriger als auch höher ausfallen.

BBBank Dynamik Union

Fondsfarbe ¹ :	gelb
WKN / ISIN:	532656 / DE0005326565
Auflegungsdatum:	1. Dezember 2000
Geschäftsjahr:	1. April - 31. März
Ausgabeaufschlag ³ :	2,5 % vom Anteilwert. Von dem Ausgabeaufschlag erhält Ihre Bank abhängig von ihrem Vertriebsstatus bei der Fondsgesellschaft einmalig 90% bis 100 %.
Verwaltungsvergütung ⁴ :	zzt. 1,30 % p.a., maximal 1,50 % p.a.
Gesamtkostenquote (TER) ^{5, 6} :	0,99 %
Fondswährung:	EUR
Verfügbarkeit:	grundsätzlich bewertungstäglich
Möglichkeiten der Fondsverwahrung:	UnionDepot / UnionEuroDepot / UnionSchweizDepot / Bankdepot
Ertragsverwendung:	thesaurierend per Ende März
Depotbank:	DZ BANK AG, Deutsche Zentral-Genossenschaftsbank, Frankfurt am Main
Fondsgesellschaft:	Union Investment Privatfonds GmbH
Ansparpläne bei Verwahrung in einem Depot der Union Investment:	Ab 50 Euro pro Rate möglich. Ihre Bank erhält zu Lasten von Union Investment einmalig eine Erfolgsbonifikation in Höhe von 23,33 Euro pro Ansparplan. Dies gilt dann, wenn das geplante Absatzvolumen erreicht wurde, was in der Vergangenheit regelmäßig der Fall war.

¹ Die Risikoklassifizierung von Union Investment basiert auf verbundeinheitlichen Risikoprofilen. So lassen sich Union Investment-Fonds in ihrer Risikoklasse direkt mit anderen Wertpapieren der genossenschaftlichen Finanz-Gruppe vergleichen. Für Zwecke dieser Information wird die Risikoklasse einer Farbe zugewiesen. Regelmäßige Sparpläne dieses Fonds werden für den Zeitraum der Ansparphase im Vergleich zu einer Einmalanlage generell um eine Risikoklasse niedriger eingestuft. Die Risikofarbe rot wird bei Fonds vergeben, die ein sehr hohes Risiko bis hin zum möglichen vollständigen Kapitalverzehr aufweisen. Unabhängig von dieser Risikoklassifizierung wird in den wesentlichen Anlegerinformationen (wAI) ein gesetzlich vorgeschriebener Risikoindikator ausgewiesen. Dieser beruht auf einer Volatilitätsbetrachtung (Messung der Fondpreisschwankungen). Der BBBank Dynamik Union hat üblicherweise einen Risikoindikator von bis zu 6 in den wesentlichen Anlegerinformationen (wAI). Beide Systeme sind nicht identisch und können somit nicht direkt miteinander verglichen werden. Ausführliche Informationen zur Risikoklasse entnehmen Sie bitte dem Verkaufsprospekt.

² Liquiditätsausweis unter Einrechnung von Termingeldern, Margin-Positionen und allgemeinen Forderungen und Verbindlichkeiten.

³ In Abhängigkeit vom Vertriebsverfolg der Bank bei der Vermittlung von Fondsanteilen der Union Investment Gruppe kann sich der Vertriebsstatus der Bank während der Haltedauer ab dem Folgejahr kalenderjährlich innerhalb der genannten Bandbreiten ändern.

⁴ Bei der Berechnung der Wertentwicklung des Fonds berücksichtigt.

⁵ Die Gesamtkostenquote eines Fonds (TER) ist in den Wohlverhaltensregeln des BVI geregelt. Sie drückt die Summe der Kosten und Gebühren eines Fonds als Prozentsatz des durchschnittlichen Fondsvolumens innerhalb des jeweils letzten Geschäftsjahres aus.

⁶ Diese Kennziffer erfasst entsprechend internationalen Gepflogenheiten nur die auf Ebene des Sondervermögens angefallenen Kosten (ohne Transaktionskosten). Da das Sondervermögen im Berichtszeitraum andere Investmentanteile ("Zielfonds") hielt, können weitere Kosten, Gebühren und Vergütungen auf Ebene des Zielfonds angefallen sein.

BBBank Dynamik Union

Internationaler Dachfonds

Der richtige Fonds für Sie?!



Der Fonds eignet sich, wenn Sie ...

- ... die Chancen einer weltweiten Anlage nutzen möchten
- ... für höhere Ertragschancen auch erhöhte Risiken in Kauf nehmen
- ... Ihr Kapital langfristig anlegen möchten



Der Fonds eignet sich nicht, wenn Sie ...

- ... keine Wertschwankungen akzeptieren möchten
- ... einen sicheren Ertrag anstreben
- ... Ihr Kapital kurzfristig anlegen möchten



Die Chancen im Einzelnen:

- Teilnahme an den Kurssteigerungen der Aktien- und Rentenmärkte
- Professionelles Fondsvermögensmanagement mit nur einer Anlage
- Breite Risikostreuung durch Fonds-Mix sowie Streuung von Einzelwerten innerhalb der Zielfonds



Die Risiken im Einzelnen:

- Risiko marktbedingter Kursschwankungen, Ertragsrisiko sowie Wechselkursrisiko.
- Risiko des Anteilwertrückganges wegen Zahlungsverzug/-unfähigkeit einzelner Aussteller bzw. Vertragspartner.
- Erhöhte Kursschwankungen und Verlust- bzw. Ausfallrisiken bei Anlage in Schwellen- bzw. Entwicklungsländern möglich.
- Erhöhte Kursschwankungen und Verlust- bzw. Ausfallrisiken bei hochverzinslichen Anlagen möglich.
- Risiken im Zusammenhang mit den Investmentanteilen der Zielfonds (z.B. Risiko der eingeschränkten bzw. fehlenden Handelbarkeit, Strategiekonzentration).
- Der Fondsanteilswert weist aufgrund der Zusammensetzung des Fonds und/oder der für die Fondsverwaltung verwendeten Techniken ein erhöhtes Kursschwankungsrisiko auf.

Rechtlicher Hinweis

Diese Produktinformation stellt keine Handlungsempfehlung dar und ersetzt nicht die individuelle Anlageberatung durch eine Bank/ einen Vertriebspartner sowie den fachkundigen steuerlichen oder rechtlichen Rat.

Ausführliche produktspezifische Informationen, insbesondere zu den Anlagezielen, den Anlagegrundsätzen/ der Anlagestrategie, dem Risikoprofil des Fonds und den Risikohinweisen sind im Verkaufsprospekt dargestellt. Der Verkaufsprospekt enthält auch die für das Rechtsverhältnis der Kapitalanlagegesellschaft zu dem Anleger allein maßgeblichen Vertragsbedingungen. Der Verkaufsprospekt, die Vertragsbedingungen, die wesentlichen Anlegerinformationen und der letzte veröffentlichte Jahres- und Halbjahresbericht können kostenlos in deutscher Sprache von der Union Investment Privatfonds GmbH, Wiesenhüttenstraße 10, 60329 Frankfurt am Main und über die unten angegebene Kontaktmöglichkeit bezogen werden. Über diese Kontaktmöglichkeit sind auch Informationen zur Wohlverhaltensrichtlinie des BVI erhältlich.

Die Grafiken und Angaben von Wertentwicklungen veranschaulichen die Entwicklung in der Vergangenheit. Vergangenheitsbezogene Informationen sind kein verlässlicher Indikator für die künftige Wertentwicklung. Der zukünftige Anteilwert des Produkts kann gegenüber dem Erwerbszeitpunkt steigen oder fallen.

Die Gültigkeit der hier abgebildeten Informationen, Daten und Meinungsäußerungen ist auf den Zeitpunkt der Erstellung dieser Produktinformation beschränkt. Aktuelle Entwicklungen der Märkte, gesetzlicher Bestimmungen oder anderer wesentlicher Umstände können dazu führen, dass die hier dargestellten Informationen, Daten und Meinungsäußerungen gegebenenfalls auch kurzfristig ganz oder teilweise überholt sind.

Diese Produktinformation wurde von der Union Investment Privatfonds GmbH mit Sorgfalt entworfen und hergestellt, dennoch übernimmt die Union Investment keine Gewähr für die Aktualität, Richtigkeit und Vollständigkeit.

Union Investment übernimmt keine Haftung für etwaige Schäden oder Verluste, die direkt oder indirekt aus der Verteilung oder der Verwendung dieser Produktinformation oder seiner Inhalte entstehen.

Kontaktmöglichkeit: Union Investment Privatfonds GmbH, Wiesenhüttenstraße 10, 60329 Frankfurt am Main, Telefon 069 58998-6060, Telefax 069 58998-9000, service@union-investment.de, www.union-investment.de.

66-201204-001

Wesentliche Anlegerinformationen

Gegenstand dieses Dokuments sind wesentliche Informationen für den Anleger über diesen Fonds. Es handelt sich nicht um Werbematerial. Diese Informationen sind gesetzlich vorgeschrieben, um Ihnen die Wesensart dieses Fonds und die Risiken einer Anlage in ihn zu erläutern. Wir raten Ihnen zur Lektüre dieses Dokuments, so dass Sie eine fundierte Anlageentscheidung treffen können.

BBBank Dynamik Union

Der BBBank Dynamik Union ist ein Sondervermögen.

WKN / ISIN: 532656 / DE0005326565

Der Fonds wird von der Union Investment Privatfonds GmbH, Frankfurt am Main, verwaltet. Die Union Investment Privatfonds GmbH ist als Teil der Union Investment Gruppe der genossenschaftlichen FinanzGruppe Volksbanken Raiffeisenbanken angeschlossen.

Ziele und Anlagepolitik

Ziel des BBBank Dynamik Union ist es, neben der Erzielung marktgerechter Erträge langfristig ein Kapitalwachstum zu erwirtschaften.

Das Fondsvermögen wird zu mindestens 51 Prozent in Anteilen an Zielfonds investiert. Mindestens 50 Prozent des Fondsvermögens wird dabei in Zielfonds angelegt, die ihrerseits zu mindestens 51 Prozent in Wertpapiere (Aktien, Renten) anlegen. Der Anteil der Zielfonds, die zu mindestens 51 Prozent in Aktien investieren, beträgt mindestens 50 Prozent des Fondsvermögens. In Geldmarktfonds dürfen maximal 40 Prozent investiert werden. Ferner können bis zu 49 Prozent des Fondsvermögens in Geldmarktinstrumenten oder Bankguthaben angelegt werden. Derivate können zu Investitions- und Absicherungszwecken eingesetzt werden. Die Anlageentscheidungen werden auf Basis von aktuellen Kapitalmarkteinschätzungen getroffen.

Derzeit wird das Fondsvermögen je nach Marktlage in einer Spanne von 70 bis 90 Prozent in Aktienfonds und rund 10 bis 30 Prozent in Rentenfonds angelegt.

Die Erträge des Fonds werden thesauriert.

Die Anleger können grundsätzlich bewertungstäglich die Rücknahme der Anteile verlangen.

Empfehlung: Der Fonds ist unter Umständen für Anleger nicht geeignet, die ihr Geld innerhalb eines Zeitraumes von weniger als sechs Jahren aus dem Fonds wieder abziehen möchten.

Risiko- und Ertragsprofil

Typischerweise geringere Rendite

Geringeres Risiko

<<<

Typischerweise höhere Rendite

Höheres Risiko

>>>

1	2	3	4	5	6	7
---	---	---	---	---	---	---

Dieser Risikoindikator beruht auf historischen Daten; eine Vorhersage künftiger Entwicklungen ist damit nicht möglich. Die Einstufung des Fonds kann sich künftig ändern und stellt keine Garantie dar. Auch eine Einstufung in die Kategorie 1 stellt keine völlig risikolose Anlage dar.

Der Fonds ist in Kategorie 6 eingestuft, weil sein Wertschwankungsverhalten sehr hoch ist und deshalb die Gewinnchance aber auch das Verlustrisiko sehr hoch sein kann.

Folgende Risiken beeinflussen die Einstufung nicht unmittelbar, können aber trotzdem für den Fonds von Bedeutung sein:

Operationelle Risiken: Es besteht die Gefahr von Verlusten, die infolge der Unangemessenheit oder des Versagens von internen Verfahren und Systemen, Menschen oder infolge externer Ereignisse eintreten. Auch neue oder geänderte rechtliche Rahmenbedingungen können den Fonds beeinträchtigen.

Eine ausführliche Darstellung der Risiken findet sich in den Abschnitten „Risikohinweise“, „Risikoprofil des Fonds“ sowie „Besondere Risikohinweise zum Fonds“ des Verkaufsprospekts.

Kosten

Einmalige Kosten vor und nach der Anlage:

Ausgabeaufschlag: 3,00 % (derzeit 2,50 %)

Rücknahmeabschlag: Es wird kein Rücknahmeabschlag erhoben.

Dabei handelt es sich um den Höchstbetrag, der von Ihrem Anlagebetrag vor der Anlage abgezogen werden darf.

Kosten, die dem Fonds im Laufe des Jahres abgezogen werden:

Laufende Kosten: 2,26 %

Kosten, die der Fonds unter bestimmten Umständen zu tragen hat:

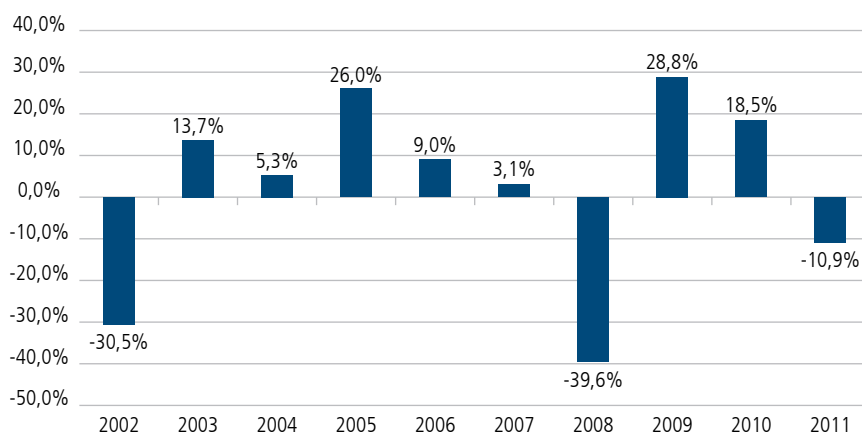
An die Wertentwicklung gebundene Gebühren: Keine

Aus den Gebühren und sonstigen Kosten werden die Verwaltung und Verwahrung des Fondsvermögens sowie der Vertrieb und die Vermarktung der Fondsanteile finanziert. Anfallende Kosten verringern die Ertragschancen des Anlegers.

Der hier angegebene Ausgabeaufschlag ist ein Höchstbetrag. Im Einzelfall kann er geringer ausfallen. Den tatsächlich für einen Anleger geltenden Betrag können Sie beim Vertreter der Fondsanteile erfragen oder der Kaufabrechnung entnehmen.

Bei den an dieser Stelle ausgewiesenen laufenden Kosten handelt es sich um eine Kostenschätzung. Die Angabe der laufenden Kosten aus dem letzten Geschäftsjahr ist aufgrund einer erfolgten Anpassung nicht sinnvoll. Der Jahresbericht für jedes Geschäftsjahr enthält Einzelheiten zu den genauen berechneten Kosten.

Frühere Wertentwicklung



Die frühere Wertentwicklung ist keine Garantie für die künftige Entwicklung.

Bei der Berechnung wurden sämtliche Kosten mit Ausnahme des Ausgabeaufschlags berücksichtigt.

Der Fonds wurde am 1. Dezember 2000 aufgelegt.

Die frühere Wertentwicklung wurde in Euro berechnet.

Praktische Informationen

Depotbank des Fonds ist die DZ BANK AG Deutsche Zentral-Genossenschaftsbank, Frankfurt am Main.

Den Verkaufsprospekt, die Vertragsbedingungen und die aktuellen Jahres- und Halbjahresberichte sowie weitere Informationen zum Fonds finden Sie in deutscher Sprache auf unserer Homepage privatkunden.union-investment.de Rubrik „Fonds & Depots“. Diese Unterlagen können Sie auf Wunsch auch kostenlos in Papierform über die im Verkaufsprospekt im Abschnitt „Vertriebs- und Zahlstellen“ angegebenen Vertriebsstellen erhalten. Die Ausgabe- und Rücknahmepreise des Fonds erhalten Sie bei der Depotbank. Darüber hinaus werden diese regelmäßig auf unserer Homepage privatkunden.union-investment.de Rubrik „Fonds & Depots“ veröffentlicht. Weitere praktische Informationen zum Fonds sind bei der Union Investment Privatfonds GmbH erhältlich.

Der Fonds unterliegt den deutschen Steuergesetzen. Dies kann Auswirkungen darauf haben, wie Sie bzgl. Ihrer Einkünfte aus dem Fonds besteuert werden.

Die Union Investment Privatfonds GmbH kann lediglich auf der Grundlage einer in diesem Dokument enthaltenen Erklärung haftbar gemacht werden, die irreführend, unrichtig oder nicht mit den einschlägigen Teilen des Verkaufsprospektes vereinbar ist.

Dieser Fonds und die Union Investment Privatfonds GmbH sind in Deutschland zugelassen und werden durch die Bundesanstalt für Finanzdienstleistungsaufsicht (BaFin) reguliert.

Die wesentlichen Informationen für den Anleger sind zutreffend und entsprechen dem Stand vom 27. April 2012.